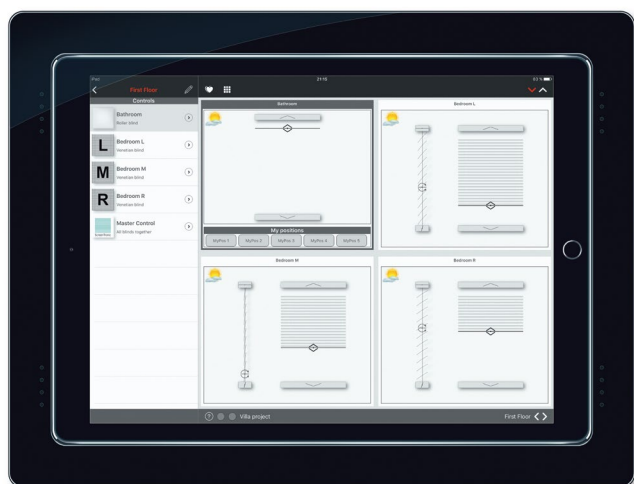


ST414x

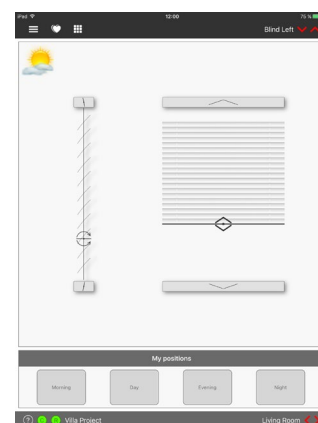
ScreenControl Jalousiesteuerzentrale mit 12,9" Display



Jalousiesteuerzentrale mit 12,9" Grafikdisplay zur optimalen Beschattungsautomatik und Sonnenstandsnachführung. Basierend auf iPad Pro 12,9" mit Wandmontagelösung (Glasrahmen zur bündigen und festen Installation) und der optimal auf die Steuerung von Jalousien im Isolierglas abgestimmten ScreenTronic App.

Produktmerkmale:

- Unlimitierte Anzahl an Jalousiesteuergruppen (zur direkten Steuerung und Kontrolle von Jalousiegruppen)
- Automatikgruppen zur (raumweisen) Definition der Jalousiesituation (Raumlage) und Steuerung der Beschattungsautomatik und Sonnenstandsnachführung. (Anzahl an Automatikgruppen entsprechend zusätzlicher Lizenz)
- Grafische und intuitive Benutzeroberfläche

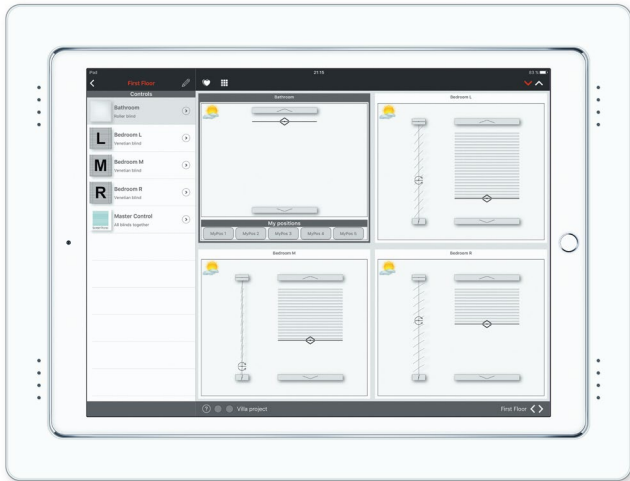


Lieferumfang:

- Glass Pad - Wandmontagelösung bestehend aus Glasrahmen und UP-Montage-Box
- iPad Pro 12,9"
- ScreenTronic App

Hinweis: Für die Kommunikation (CT oder KNX) ist ein WiFi (WLAN)-Netz erforderlich (WiFi-Access-Point). Für die Anbindung an eine KNX TP(Twisted-Pair)-Installation ist zusätzlich ein KNX IP Interface oder KNX IP Router erforderlich.

ST414x ScreenControl Jalousiesteuerzentrale



Bezeichnung	Bestellnummer
ScreenControl Jalousiesteuerzentrale 12,9" weiß	ST4141
ScreenControl Jalousiesteuerzentrale 12,9" schwarz	ST4142